

Rekuperáčna vetracia súprava dom 150-200m²

Katalógové číslo

**REKUPERACJA-
ZESTAW-150-200**



Popis produktu

Súprava MAX-VENT 150-200

Súprava mechanických rekuperačných prvkov na vlastnú montáž pre jednopodlažný dom (1 poschodie) s plochou 150-200 m²

vyrobený na inštaláciu s priemerom 90 mm

Súprava obsahuje :

☐ **Ventilačné potrubie s antibakteriálnym náterom (30 ppm Ag)**

90 mm - 150 mb (3 disky)

☐ **Rozvodná skriňa 9x90/200 - 2 ks.**

☐ **Rozširujúca skrinka 1x90/125 - 11 ks.**

☐ **Rozširujúci box 2x90/125 - 3 ks.**

☐ **Prívod vzduchu K1 - 1 ks.**

☐ **Výstup K1 - 1 ks.**

☐ **Krytka - 5 ks.**

☐ **Klapka Max-Vent - 14 ks.**

☐ **Páska - 2 ks.**

□ Tesnenia - 34 ks.



Ventilačné potrubie MAX-VENT

vyrobené z plastu s hladkou, antibakteriálnou a protiplesňovou (30 ppm Ag) povrchovou úpravou

vonkajší priemer: Ø90 mm

Flexibilné potrubie MAX-VENT sa používa na pohyb, dopravu privádzaného a odvádzaného vzduchu v mechanických vetracích systémoch.

Kanály sa vyznačujú:

-vysokou flexibilitou

-dvojvrstvová konštrukcia zaručuje vysokú odolnosť a umožňuje napríklad zalievanie konštrukčným betónom a potláčanie hluku a tepelnú izoláciu.

Dvojvrstvé potrubie MAX-WENT má vnútorný **antibakteriálny a fungicídny** povlak vo forme aktívnych častíc striebra. Vnútorná vrstva má **ajantistatický** účinok, ktorý znižuje usadzovanie a hromadenie prachu v potrubí.



Na vetracie potrubia (ventilačné rúrky) sa poskytuje 30-ročná záruka.

200 mm rozvodné boxy

CHARAKTERISTICKÉ VLASTNOSTI VÝROBKU:

- Zosilnená konštrukcia (inšpirácia z prírody **HONEY PLASTER TECHNOLOGY**)
- Vonkajšie vystuženie zvyšuje pevnosť bez toho, aby zasahovalo do prietoku
- Rozšírená montáž na kanál -90 mm (v niektorých prípadoch nebude potrebné upevnenie krúžkom)
- Tvar v strede boxov **tlmí zvuk a stabilizuje prúdenie vzduchu, znižuje odpor, správne smeruje** vzduch do správneho ventilačného kanála (**fungujú oveľa lepšie ako niektoré výrobky tejto triedy a vyššej, ktoré sú doteraz známe na trhu**)
- Sú tiché a nie je potrebné ich **tmiť**
- **Kladú malý odpor**
- **BEZDRÔTOVÉ TESNENIE**, ktoré vždy zaručuje tesnosť (**nemusíte používať drahý jednorazový nôž na rezanie vetracích kanálov (potrubí) Záleží nám na životnom prostredí a vašej peňaženke**)
- Majú prídavok striebra sú **antibakteriálne biocídne**
- **antistatické**
- Použitá technológia 21. storočia **NANOMATERIÁLY**, ktorá zlepšuje **mechanické vlastnosti, lepšie vizuálne vlastnosti, konštrukčné vlastnosti, zvyšuje chemickú aktivitu, zvyšuje antibakteriálne pôsobenie spôsobujúce menšiu záťaž pre životné prostredie, poskytuje dlhodobú mikrobiologickú ochranu.**

✓ 20-ROČNÁ ZÁRUKA NA ROZVODNICE A ROZVODNÉ BOXY.

← NAŠE VÝROBKY MAJÚ VYNIKAJÚCE BIOCÍDNE VLASTNOSTI, POTVRDENÉ PRÍSLUŠNÝMI TESTAMI ←

Plenum box 90 mm / 125 mm

Obsahuje svorku pre vetracie potrubia.

- Priemer ventilačného kanála - 90 mm
- Priemer hlavného potrubia - 125 mm.

Vrstva častíc striebra neutralizuje zápach, je antistatická, antibakteriálna a biocídna.

Škatuľku možno skrátiť a skrátiť.

Vhodný pre výfukové a prívodné potrubie.



CHARAKTERISTICKÉ VLASTNOSTI VÝROBKU:

- ✓ Zosilnená konštrukcia (inšpirácia z prírody HONEY **PLASTER TECHNOLOGY**)
- ✓ Vonkajšie vystuženie zvyšuje pevnosť bez toho, aby zasahovalo do prietoku
- ✓ Rozšírená montáž na kanál -90 mm (v niektorých prípadoch nebude potrebné upevnenie krúžkom)
- ✓ Tvar v strede boxov **tlmí zvuk a stabilizuje prúdenie vzduchu, znižuje odpor tým, že smeruje** vzduch do príslušného kanála (**fungujú oveľa lepšie ako niektoré výrobky tejto triedy a vyššej doteraz známe na trhu**)
- ✓ Sú tiché a nie je potrebné ich **tmiť**
- ✓ **Kladú malý odpor**

✓ **BEZDRÔTOVÉ TESNENIE**, ktoré vždy zaručuje vzduchotesnosť (nemusíte používať drahý jednorazový nôž na rezanie kanálov (potrubia)Záleží nám na životnom prostredí a vašej peňaženke)

✓ Majú prídavok striebra sú **antibakteriálne biocídne**

✓ Sú **antistatické**

✓ Použitá technológia 21. storočia **NANOMATERIÁLY** , ktorá zlepšuje **mechanické vlastnosti, lepšie vizuálne vlastnosti, konštrukčné vlastnosti, zvyšuje chemickú aktivitu, zvyšuje antibakteriálnu aktivitu spôsobujúcu menšie zaťaženie životného prostredia, poskytuje dlhodobú mikrobiologickú ochranu.**

Pozrite si prezentáciu systému, jeho inštalácia je veľmi jednoduchá a z kanála youtube Piotra Paruszewského sa dozviete, ako sa robí rekuperácia, ako sa inštaluje zariadenie, ako sa vyberá, ako sa navrhuje vetranie s rekuperáciou a kanálová klimatizácia--- nie je to ťažké, pozrite sa a presvedčte sa sami

Prehľad systému

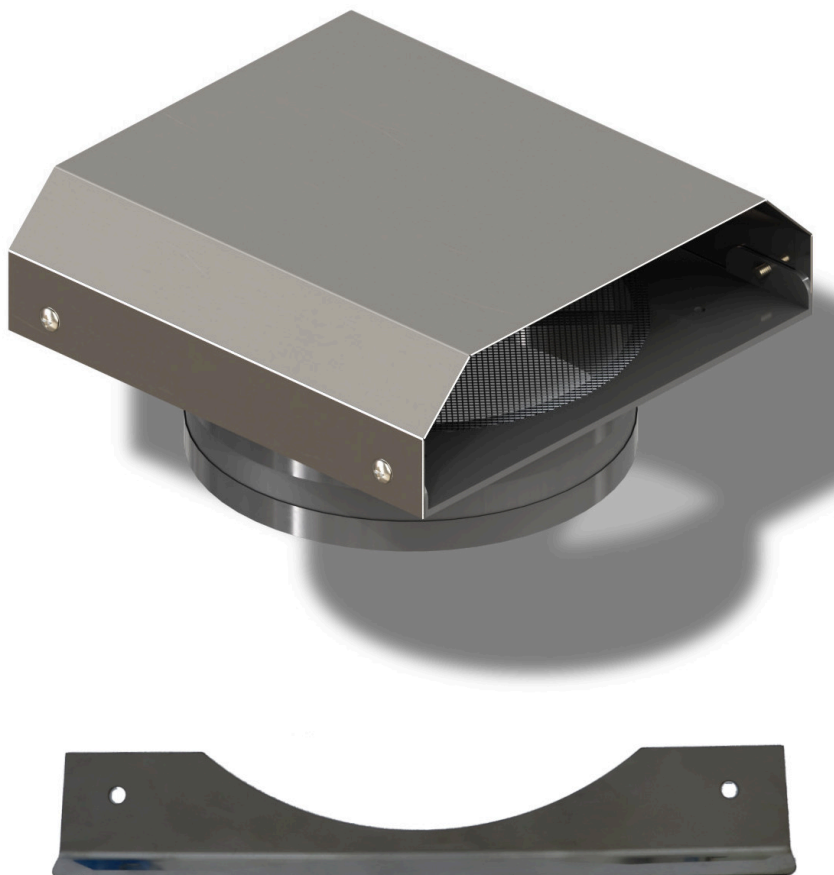
Prezentácia celej kanálovej klimatizácie GWC atď... pozri

Trvanlivosť našich výrobkov

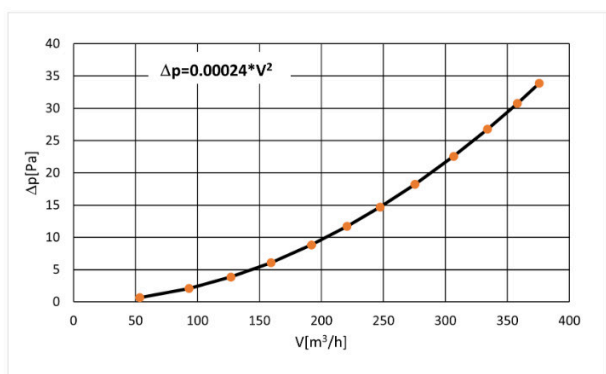
Nasávanie odpadového vzduchu

- Priemer: **Ø 200**
- Vyrobené z plechu odolného voči kyselinám
- Rýchla a jednoduchá inštalácia
- Vysokokvalitné spracovanie zaručuje nízku hladinu hluku
- Sieťka chrániaca pred hmyzom.

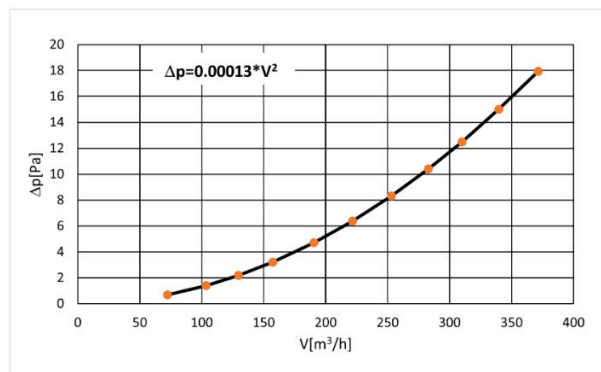
K vývodu je pridaná odtoková doska



4. Charakteristiky hydraulické



rys. 3. Charakteristika hydraulická čerpaní K1.



rys. 4. Charakteristika hydraulická výrztu K1.

Súprava obsahuje 10 kusov regulačných klapiek stabilizujúcich a tlmiacich prúdenie vzduchu.

Nastavením týchto klapiek si môžete vychutnať výnimočne tichú inštaláciu.

Tlmiče 125 MAX-VENT

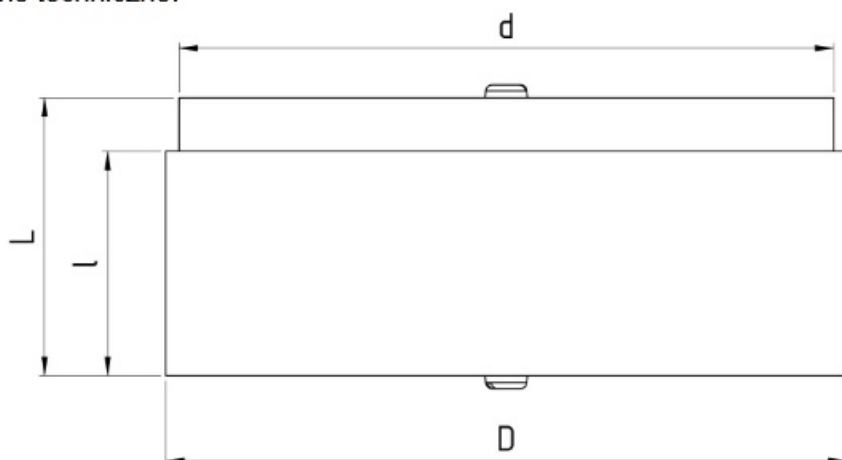
Regulačná penová klapka je úsporná klapka pre centrálné vetracie systémy s tlmiacimi vlastnosťami. Svoju dvojitú úlohu dosahuje vďaka svojej konštrukcii a materiálu, z ktorého je vyrobená - pružnej pene. Klapka sa vloží do kruhového potrubia (napr. pred ventil) a potom sa vyberie zvolený počet predrezaných vložiek. Na dosiahnutie väčšieho útlmu sa ich môže namontovať niekoľko za sebou.

Tlmič má veľmi malý odpor a je plynulo nastaviteľný



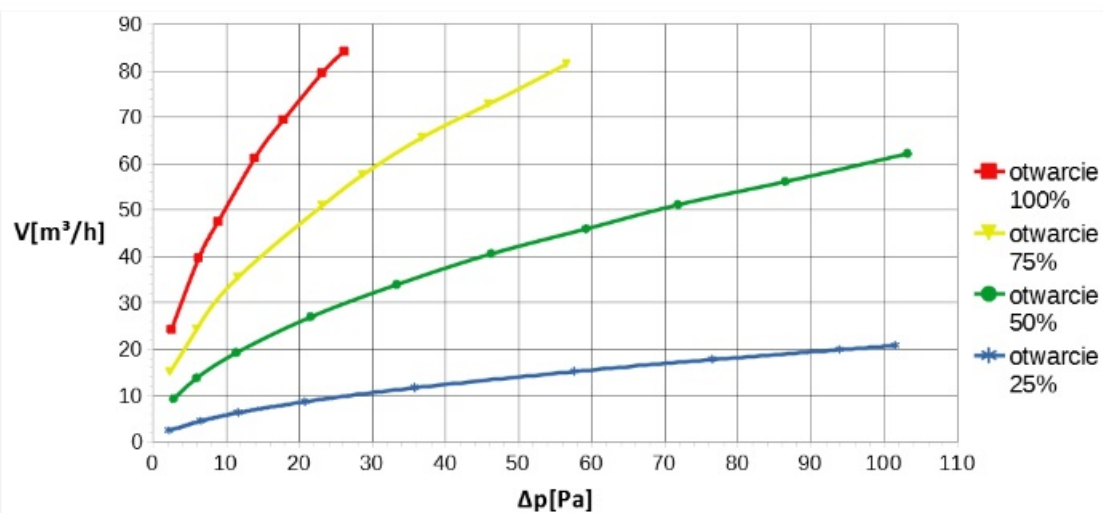
Charakteristika škrtiacej klapky

1. Dane techniczne:



| rozmiar przepustnicy | D [mm] | d [mm] | L [mm] | l [mm] |
|----------------------|--------|--------|--------|--------|
| 125 | 129 | 124 | 52 | 42 |

2. Charakterystyki:



Pozrite si prezentáciu systému MAX-VENT gen2, jeho inštalácia je veľmi jednoduchá a z kanála youtube Piotra Paruszewského sa dozviete, ako sa robí rekuperácia, ako sa inštaluje zariadenie, ako sa vyberá, ako sa navrhuje vetranie s rekuperáciou a kanálová klimatizácia--- ps nie je to ťažké, pozrite sa a presvedčte sa sami

| | |
|---|---|
| Prezentácia systému | ▶ https://youtu.be/zwnY-pdrwj8 |
| Prezentácia celokanálovej klimatizácie GWC | ▶ https://youtu.be/m8BvSsrRX5w |
| Trvanlivosť našich výrobkov | ▶ https://youtu.be/ZMhyH29QXEY |
| Ako si vybrať výmenník tepla pre vašu vzduchotechnickú jednotku | ▶ https://youtu.be/POYRIMa0cU4 |
| Ako vybrať a zhotoviť prívody a odvody vzduchu | ▶ https://youtu.be/JaYdZvX_Jl0 |
| Ako vybrať rekuperátor, vzduchotechnickú jednotku | ▶ https://youtu.be/T4-kbpZCiRg |
| Veľká teória anemostatu v rekuperačnom vetraní | ▶ https://youtu.be/hmj_Zri58Wo |
| Medzipodlažný lineárny difúzor ako na to | ▶ https://youtu.be/zW6ewKM40F4 |
| Veľká teória rekuperačného vetrania | ▶ https://youtu.be/TUGCt0jLmsk |
| Teória umiestnenia anemostatu | ▶ https://youtu.be/2DrL7inP8xA |
| Usporiadanie difúzorov podľa PN-83 | ▶ https://youtu.be/tT88G79NqjE |
| Prípojenie rozvodných skríň | ▶ https://youtu.be/Uq1FjNinR7U |
| Rozmiestnenie difúzorov podľa režimu FACEBOOK | ▶ https://youtu.be/qKcPhyyynKM |
| Usporiadanie anemostatov Paruszewského myšlienky | ▶ https://youtu.be/TzhaNNl84hU |

Pozrite si zdroj vedomostí naučte sa novú profesiu, na kanáli sú desiatky videí, stovky tipov od človeka s 20-ročnou praxou, nájdete tu kompendium vedomostí o vetraní, rekuperácii atď....